

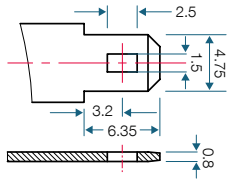


## PS-1227 12V 2.9 AH @ 20-hr. 12V 2.6 AH @ 10-hr.

Batería Recargable Sellada de Acido Plomo Serie PS - Propósito General

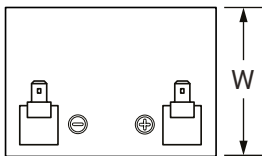
### TERMINALES: (mm)

F1: Terminales de desconexión rápida, 0.187" x 0.032" - Compatible con AMP. INC. FASTON "187" series



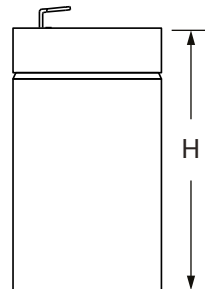
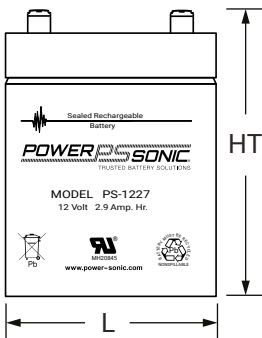
Torque - No Aplica

### DIMENSIONES: plg (mm)



L: 3.11 (79)  
W: 2.20 (56)  
H: 3.90 (99)  
HT: 4.13 (105)

Las tolerancias son +/- 0.04 plg. (+/- 1mm) y +/- 0.08 plg. (+/- 2mm) para las dimensiones de altura. Todos los datos están sujetos a cambios sin aviso previo.



## CARACTERISTICAS

- Tecnología de fibra de vidrio absorbente (AGM) para rendimiento superior
- Válvula regulada, construcción libre de mantenimiento a prueba de derrames
- Relación potencia / volumen proporciona una excelente densidad de energía
- Caja y cubierta robusta de ABS resistente a las vibraciones y los impactos
- Tecnología de recombinación de gases
- 5 años de vida

## APROBACIONES

- Aprobadas para el transporte por vía aérea. Certificaciones. D.O.T., I.A.T.A., F.A.A. y C.A.B.
- Aprobación U.L.
- ISO9001

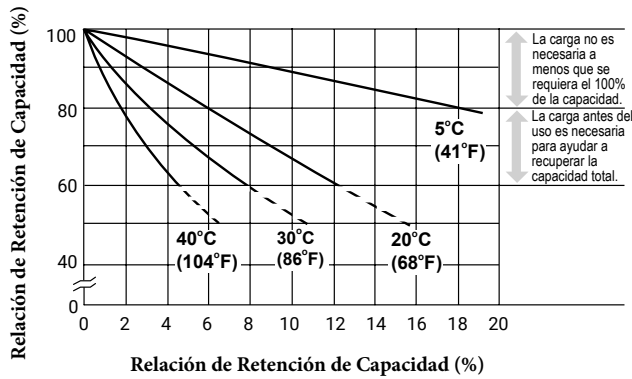
## ESPECIFICACIONES

<b>Voltaje Nominal</b>	12 volts (6 celdas)
<b>Capacidad Nominal</b>	
20-hr. (145mA a 10.50 volts)	2.90 AH
10-hr. (260mA a 10.50 volts)	2.60 AH
5-hr. (490mA a 10.20 volts)	2.45 AH
1-hr. (1.8A a 9.00 volts)	1.80 AH
<b>Peso Aproximado</b>	2.40 lbs. (1.09 kg)
<b>Resistencia Interna (Aprox.)</b>	45.0 milliohms
<b>Corriente de descarga máxima de corta duración (10 seg.)</b>	29.0 amperes
<b>Vida útil (% de la capacidad nominal a 68 ° F (20 ° C))</b>	
1 Mes	97%
3 Meses	91%
6 Meses	83%
<b>Rango de Temperatura de Operación</b>	
Carga	5°F (-15°C) a 122°F (50°C)
Descarga	-4°F (-20°C) a 140°F (60°C)
<b>Caja</b>	Plástico ABS
<b>Cargadores Power Sonic</b>	PSC-12300A-C PSC-12300-PC PSC-12500A-C PSC-12500-PC

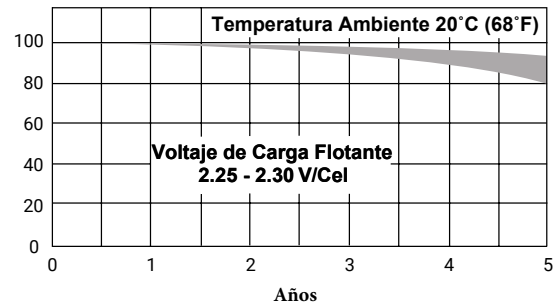
**PS-1227** 12V 2.9 AH @ 20-hr.  
12V 2.6 AH @ 10-hr.

Baterías Recargables Selladas de Acido Plomo  
PS – Serie de Propósito General

**VIDA UTIL Y ALMACENAMIENTO**



**CARACTERISTICAS DE VIDA EN STAND-BY**



**CARGA DE LA BATERIA**

**Ciclo de Carga:** Aplique una carga de voltaje constante a 2.35v / c - 2.45v / c (14.1 - 14.7v para 12v Monobloc) a 20 ° C. La corriente de carga inicial debe establecerse a menos de 0.25C amperios. Cambie a carga flotante para evitar la sobrecarga.

**Modo "flotante" o "Stand-by":** Aplique una carga de voltaje constante de 2.25v / c - 2.30v / c (13.5 a 13.8 voltios para 12v Monobloc a 20 ° C. Cuando se mantiene a este voltaje, la batería buscará su propio nivel de corriente y se mantendrá en una condición completamente cargada.

**Compensación de temperatura:** El voltaje de carga para aplicaciones tanto cíclicas como en espera debe estar regulado en relación con la temperatura ambiente. A medida que aumenta la temperatura, el voltaje de carga debe reducirse para evitar la sobrecarga y aumentar a medida que la temperatura cae para evitar una carga insuficiente.

Para obtener más información sobre la carga, incluidos los factores de compensación de temperatura, consulte las especificaciones del Manual técnico de Power Sonic / Power Sonic Charger.

**APLICACIONES**

- Propósito General
- Médico
- Iluminación de Emergencia
- Protección Contra Incendios y Seguridad

**CARGADORES**

Power Sonic ofrece una amplia gama de cargadores adecuados para baterías con una variedad de capacidades.

Consulte nuestro sitio web para obtener más información sobre nuestros cargadores de modo de conmutación y tipo de transformador.

Póngase en contacto con nuestro departamento técnico para obtener asesoramiento si tiene dificultades para localizar un cargador adecuado.

